



# SCHULUNG ZUR DURCHFÜHRUNG EINES COVID ANTIGEN- SCHNELLTEST



# AGENDA

---

- Hintergrund
- Organisationshinweise
- Vorbereitungsmaßnahmen
- Durchführung eines COVID Antigen-Tests
- Nachbereitung und Dokumentation
- Teilnahmebestätigung
- Zeit für Fragen



# TESTEN FÜR ALLE

Kostenlose Corona-Schnelltests – Ergebnis in 15-20 Minuten





# PLAKATINFORMATIONEN

- Testen für alle Personen OHNE KRANKHEITSSYMPTOME (wenn Sie Symptome einer Corona-Infektion haben, wenden Sie sich bitte telefonisch an Ihre Hausarztpraxis oder die Telefonnummer 116117).
- Bitte warten Sie, bis Sie aufgerufen werden.
- Bitte halten Sie die Abstands- und Hygieneregeln ein.
- Bitte halten Sie Ihren Personalausweis bereit.
- Bitte warten Sie auf das Testergebnis.



# HINTERGRUND

**Ziel:** Einweisung in die praktische Durchführung eines „Corona-Schnelltests“

**Warum:**



Rechtliche Bedingung: Medizin-Produkte-Betreiberverordnung  
( § 4 Abs.5 i.V.m. Abs.2 MPBetreibV)

Laientests aus der Nase ↔ Profitest aus der Nase ↔  
Professioneller Test aus dem Nasen-Rachen



 Gebrauchsanweisung lesen!

**Nicht Teil des Seminars:**

Fragen zu den Testzentren (Organisation/ Vergütung/...) →  
Schriftliche Formulierung bitte an: [teststelle@lsjv.rlp.de](mailto:teststelle@lsjv.rlp.de)

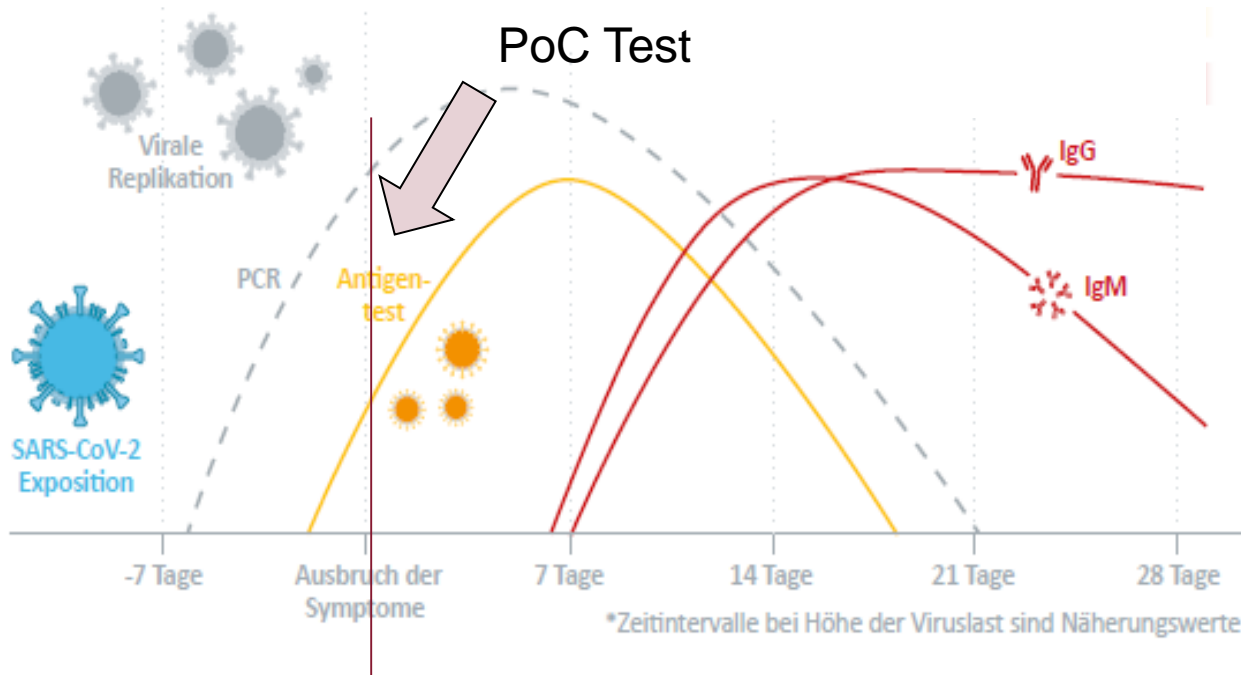
# TESTVERFAHREN

Es gibt drei verschiedene Testverfahren

PCR – Trefferquote (TQ) 99,99%, aber langsam

**PoC-Antigen – TQ 95%, sehr schnell**

PoC-Antikörper – TQ 95%, nur für „danach“





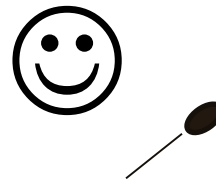
# AUFGABENTEILUNG

Empfehlung: Teams aus 3 Personen

Später: Teams aus 2 Personen



Test vorbereitende  
Person



Abstrich-durchführende  
Person



Ergebnis ablesende  
& dokumentierende  
Person

# PERSÖNLICHE SCHUTZ-AUSRÜSTUNG (PSA)



Empfehlung orientiert sich an TRBA 250, TRBA 255, TRBA 500 ;

BioStoffV und ABAS

1. Vorbereitung

- Schmuck ablegen
- Hände waschen und desinfizieren

2. PSA anlegen gemäß Hygienekonzept der Teststelle

- Schutzbrille
- FFP2-Maske oder vergleichbare Atemschutzmasken
- Schutzkittel
- **Handschuh-Wechsel nach jeder Testung !**

3. Durchführung mit vorhandenem PoC-Test

- Packungsbeilage lesen!

Wechsel der PSA  
bei Positiv-Befund !





# VORBEREITUNG

---

## Persönliche Vorbereitung Umkleide

[https://bks-portal.rlp.de/system/files/bkslist/dokument/file/AN\\_Ablegen\\_720\\_0.mp4](https://bks-portal.rlp.de/system/files/bkslist/dokument/file/AN_Ablegen_720_0.mp4)

[https://bks-portal.rlp.de/system/files/bkslist/dokument/file/mysimpleshow\\_Copy\\_ML\\_1\\_Grunds\\_tze\\_Inkorporation\\_Kontamination%281%29.mp4](https://bks-portal.rlp.de/system/files/bkslist/dokument/file/mysimpleshow_Copy_ML_1_Grunds_tze_Inkorporation_Kontamination%281%29.mp4)

[https://bks-portal.rlp.de/system/files/bkslist/dokument/file/mysimpleshow\\_SARAH\\_-\\_Entwurf\\_6Punkte\\_Handdesinfektion.mp4](https://bks-portal.rlp.de/system/files/bkslist/dokument/file/mysimpleshow_SARAH_-_Entwurf_6Punkte_Handdesinfektion.mp4)



# RÄUMLICHE VORBEREITUNG

## Arbeitsflächen desinfizieren

- Immer vor Testung / bevor Proband eintritt

## Notwendige Utensilien:

- Frische Handschuhe (bzw. allgemein Schutzausrüstung)
- Stoppuhr
- Testkassette und Entnahmezubehör
- Dokumentationsbogen mit Stift  
(Einwilligungserklärung **VOR** Durchführung unterschreiben lassen)
- Müllbehälter (Entsorgung der Probe)
- Zewa/ Kleenex/ Taschentücher



# DURCHFÜHRUNG

---

## Siemens Clinitest® Rapid COVID-19 Antigen Test

<https://pep.siemens-info.com/de-de/clinitest-rapid-covid-19-antigen-test-5-steps-to-a-result-video>

<https://www.youtube.com/watch?v=sDyOXpdqCUw>



# DURCHFÜHRUNG

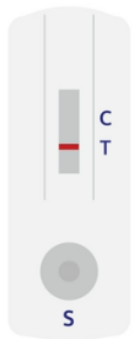
---

## Roche SARS-CoV-2 Rapid Antigen Test

[Der SARS-CoV-2 Rapid Antigen Test von ROCHE | Voice-over 2020 - YouTube](#)

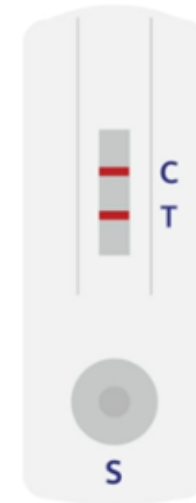
# ERGEBNIS

1. Ergebnis ablesen (Stoppuhr!) nach 15 bis max. 20 Minuten  
Dokumentation während der Wartezeit vorbereiten
2. Proband anweisen je nach Ergebnis

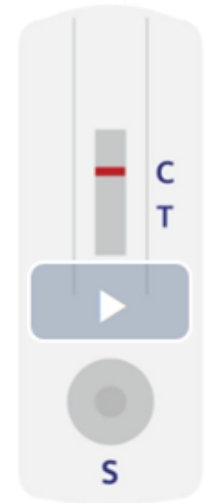


Ergebnis ungültig

falls Ergebnis ungültig  
→ Neuer Abstrich



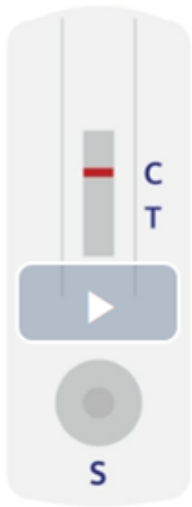
Ergebnis positiv



Ergebnis negativ

3. Entsorgung der Testmaterialien

# NACHBEREITUNG – DOKUMENTATION (-)

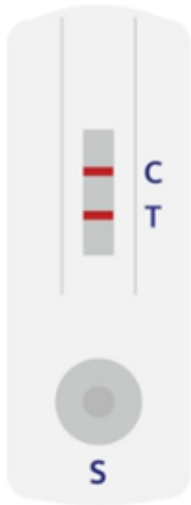


Ergebnis negativ

## Information der Testperson bei Negativ-Ergebnis:

- Mitgabe der Testbescheinigung
- Die Testperson darf die Teststelle verlassen

# NACHBEREITUNG – DOKUMENTATION (+)



Ergebnis positiv

CoVid-19 ist eine meldepflichtige Krankheit (IfSG)

**Meldung** an das zuständige **Gesundheitsamt** (Wohnort d. Testperson) mittels Meldeformular innerhalb von 24h

## Information der Testperson:

- Mitgabe des Merkblattes „Testperson positiv“ (PCR Test folgt)
- Testperson wird ohne Umwege nach Hause geschickt (Selbstisolierung)

# DOKUMENTENPAKET VOR ORT

---



Vor Ort stehen Ihnen folgende Dokumente zur Verfügung

- Musterhygiene-Plan
- Merkblatt Teststelle
- Einwilligungserklärung
- Merkblatt Proband
- POC-Testbericht-Bogen
- Laborberichtsbogen für das Gesundheitsamt



# IHRE

# TEILNAHMEBESTÄTIGUNG

---



Rheinland-Pfalz

LANDESAMT FÜR SOZIALES,  
JUGEND UND VERSORGUNG

Der Ihnen in der Einladung übersandte Link  
wird nach der Schulung aktiviert.

Bitte downloaden und ausdrucken!



VIELEN DANK FÜR IHR  
ENGAGEMENT und VIEL ERFOLG

Ihre Fragen bitte!